

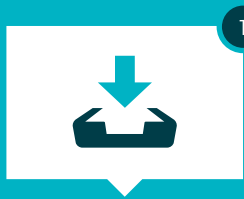
NASTAVTE SI DVOJFAKTOROVÚ AUTENTIFIKÁCIU ZA 10 MINÚT

Chcete zabezpečiť prístup k vašim firemným dátam v priebehu niekoľkých minút? Riešenie ESET Secure Authentication, ktorého nasadenie trvá necelých 10 minút, poskytuje vašim klientom alebo zamestnancom jednoduchý a bezpečný prístup odkiaľkoľvek. Postupujte podľa pokynov nižšie, ktoré vám vysvetlia, ako povoliť push autentifikáciu pre prístup k VPN.

RIEŠENIE ESET SECURE AUTHENTICATION MÔŽETE VYUŽIŤ NA:

- Zabezpečenie prístupu k sieti VPN
- Ochrana prihlásenia do systému Windows alebo macOS
- Cloudové služby, ako sú Office365 alebo Google Apps
- Zabezpečenie prístupu k aplikácii Outlook Web App
- Protokol RDP (Remote Desktop Protocol)
- Služby RADIUS, SharePoint a iné

5 RÝCHLYCH KROKOV K ZABEZPEČENIU VAŠEJ SIETE VPN



1 Spustíte inštalátor ESET Secure Authentication

- Spustíte inštalátor
- Označíte všetky povolené komponenty
- Dokončíte inštaláciu



2 Nastavíte ESET Secure Authentication

- Spustíte webovú konzolu ESET Secure Authentication
- Zadajte svoje licenčné údaje
- Nastavíte ESET Secure Authentication RADIUS Server



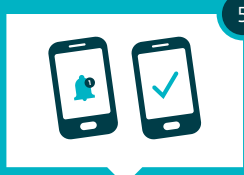
3 Nastavíte si svoju sieť VPN

- Nastavíte svoje VPN zariadenie pre použitie dvojfaktorovej autentifikácie



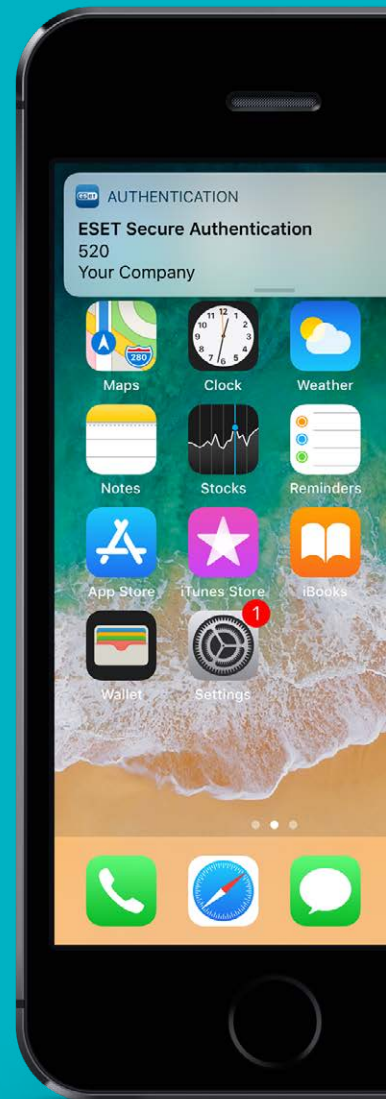
4 Povoľte používateľov

- Označíte alebo pridajte používateľov vo webovej konzole (v závislosti od toho, či sa používatelia synchronizujú s Active Directory)
- Odošlite aplikáciu používateľom
- Používateľom príde textová správa a aplikácia sa nainštaluje jediným ťuknutím



5 Takto sa následne budú vaši používatelia bezpečne pripájať k sieti VPN:

- Pripojte sa k svojej sieti VPN
- Zadajte svoje heslo k VPN
- Schváľte push upozornenie na svojom mobilnom zariadení pre automatické dokončenie zabezpečeného prihlásenia



FUNGUJE NA:

iOS

