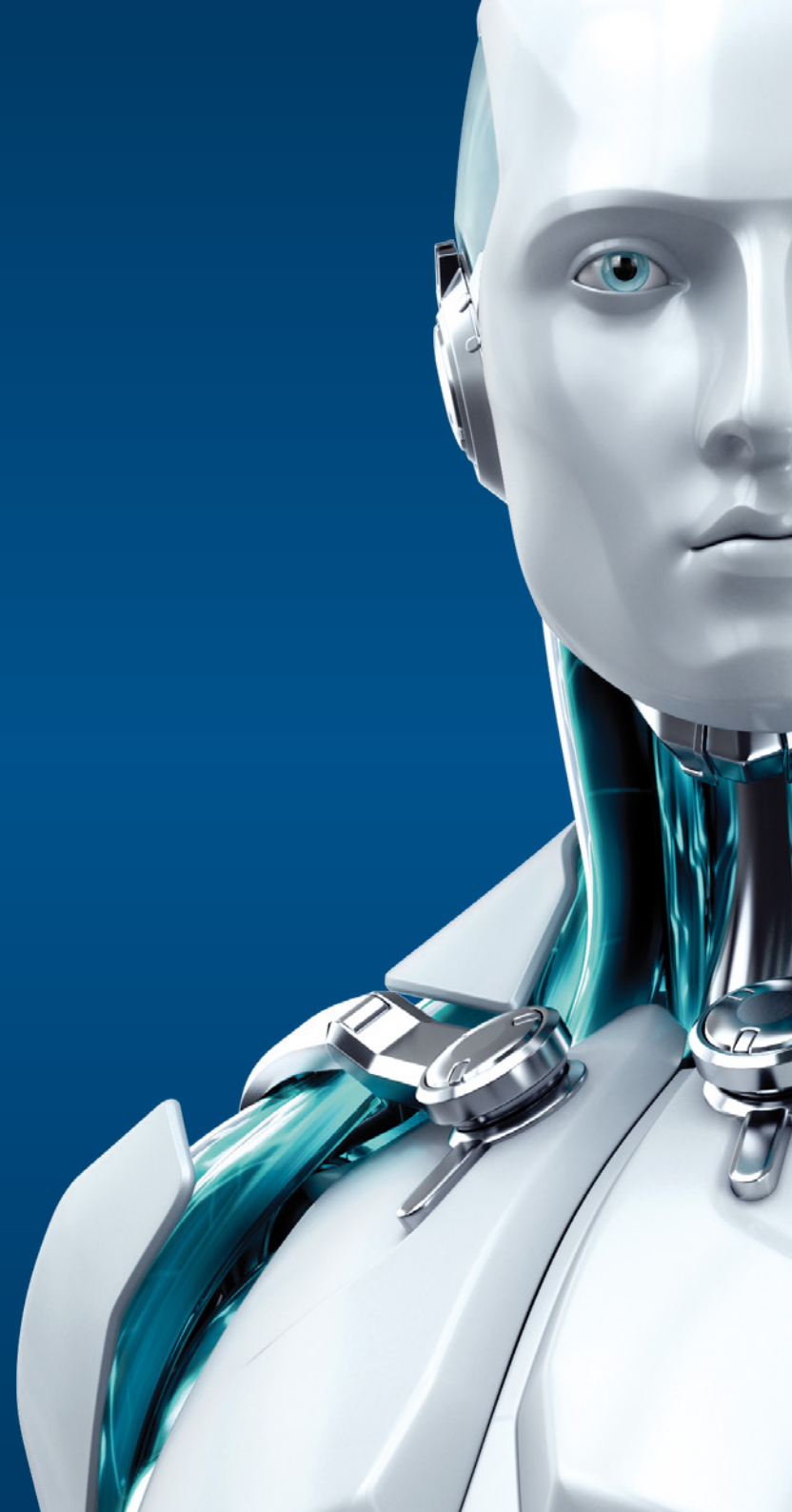




# Zabezpieczenie środowisk zwirtualizowanych

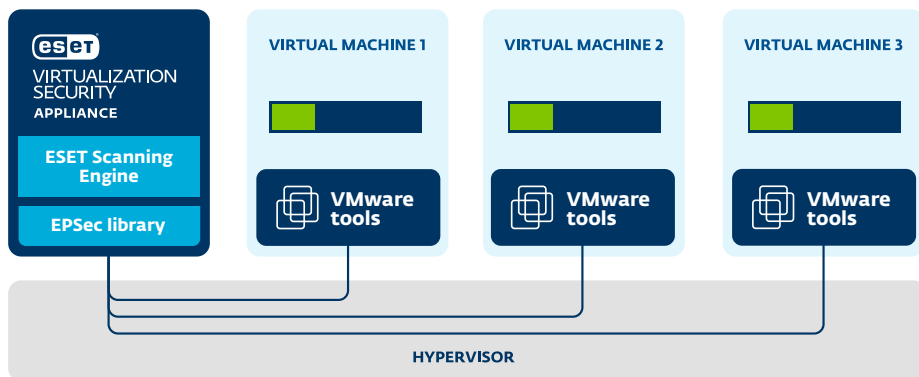


ENJOY SAFER TECHNOLOGY™



# eset VIRTUALIZATION SECURITY FOR VMWARE

Appliance ESET Virtualization Security to bezagentowa ochrona wszystkich Twoich maszyn wirtualnych na danym hoście. Instalacja odbywa się automatycznie – NSX Manager zadba o automatyczne wdrożenie EVS Appliance na każdym hoście w ramach wirtualnego datacenter.



Dodatkowo, rozwiązanie natywnie wspiera VMware vMotion i vCenter i jest kompatybilne z ESET Remote Administrator 6 – konsolą zarządzającą dla rozwiązań ESET. Za jej pośrednictwem możliwe jest zarządzanie bezpieczeństwem posiadanych maszyn wirtualnych i realizowanie na nich konkretnych zadań ochrony.

## Łatwy we wdrożeniu

W ramach całego środowiska wraźamy jeden wirtualny appliance - ESET vAgent Host - po rejestracji rozwiązania do vShield Manager'a, ten zgodnie z zadaną polityką dokona automatycznego wdrożenia tzw. SVA na wszystkich wskazanych hostach. Dodatkowo na każdym nowo dodany hoście wirtualizacji wdrożenie SVA przebiegnie w pełni automatycznie.

## Niezwykła wydajność

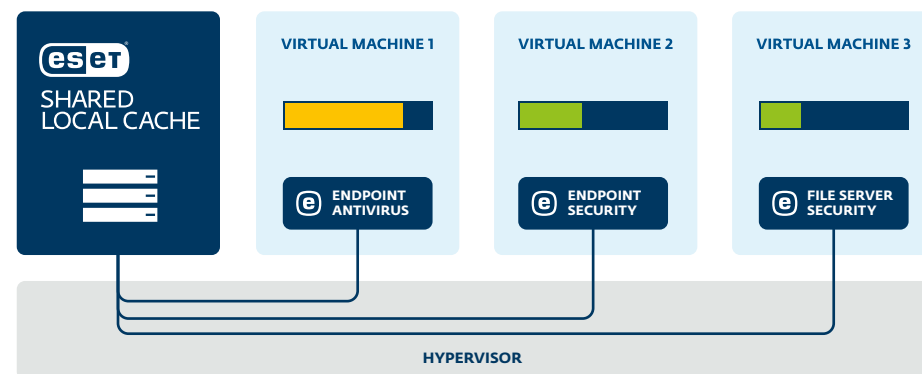
Infrastruktura maszyn wirtualnych optymalizuje zasoby i wydajność, a silnik skanujący ESET doskonale wpisuje się w te założenia. Sam silnik skanujący ESET znany jest bowiem z niezwyklej lekkości działania i wysokiej wydajności, dzięki której więcej wolnych zasobów pozostaje do dyspozycji procesów i aplikacji kluczowych dla działania Twojej firmy.

## Efektywne skanowanie

Wszystkie zadania skanowania na żądanie są ładowane za pośrednictwem VMware tools do centralnego skanera wewnątrz ESET Virtualization Security appliance, eliminując ewentualne konflikty wywołane przez silnik antywirusowy.

# eset SHARED LOCAL CACHE

Zabezpieczając swoje maszyny wirtualne za pomocą jednego z udostępnianym przez ESET rozwiązań oraz wykorzystując ESET Shared Local Cache, zyskujesz ten sam zestaw narzędzi i funkcjonalności, którymi dysponowałbyś posługując się aplikacjami ESET w środowisku fizycznym i dodatkowo znacząco skrucasz czas skanowania maszyn.



**Endpoint Antivirus:** ESET Endpoint Antivirus 6 for Windows, ESET Endpoint Antivirus 6 for OS X

**Endpoint Security:** ESET Endpoint Security 6 for Windows, ESET Endpoint Security 6 for OS X

**File Server Security:** ESET File Security 6 for Microsoft Windows Server

**Mail Server Security:** ESET Mail Security 6 for Microsoft Exchange Server

## Bez powtarzania skanowania

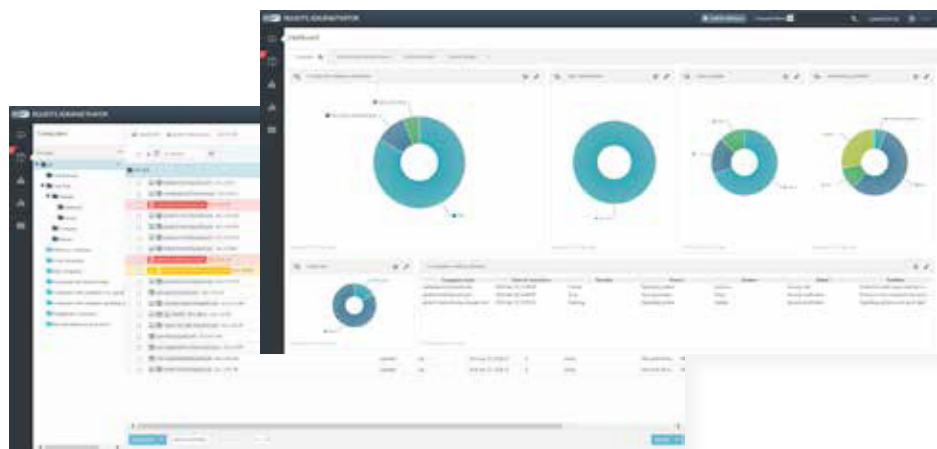
Maszyny wirtualne powszechnie korzystają z tego samego obrazu, co skutkuje duplikowaniem 70-80% plików pomiędzy maszynami. ESET Shared Local Cache zachowuje metadane czystych plików z pierwotnie przeskanowanych maszyn na tym samym hypervisorze. Kiedy skanowana jest kolejna maszyna wirtualna ESET Shared Local Cache porównuje metadane sprawdzanego pliku z informacjami, jakie zgromadził podczas poprzednich skanowań. Taki plik jest pomijany przy skanowaniu, jeśli został już wcześniej uznany przez rozwiązanie ESET za bezpieczny w ramach tego samego środowiska wirtualnego. W rezultacie skanowanie przebiega błyskawicznie i nie zużywa cennych zasobów.

## REMOTE ADMINISTRATOR

Zarówno maszyny fizyczne, jak i wirtualne, mogą być zarządzane z poziomu jednej konsoli zarządzającej ESET Remote Administrator, która umożliwia zarządzanie w oparciu o role oraz udostępnia wiele informacji nt. stanu bezpieczeństwa chronionej infrastruktury oraz pozwala na wykonanie dowolnego działania.

ESET Remote Administrator może być zainstalowany zarówno na serwerze Windows, jak i Linux, a teraz również w postaci maszynie wirtualnej.

Serwer ESET Remote Administrator w wersji wirtualnego appliance'u jest dużo prostszy we wdrożeniu niż jego wersje instalacyjne.



Wspiera natywne hypervisory (VMware vSphere/ESXi, Microsoft Hyper-V) a także hypervisory hostowane, który zwykle uruchamia się na systemach operacyjnych, charakterystycznych dla stacji roboczych (VMware Workstation, VMware Player, Oracle VirtualBox).

Wirtualny appliance udostępniany jest jako plik OVA (Open Virtualization Appliance) i zawiera wszystkie rodzaje serwera ESET Remote Administrator z różnymi komponentami, włączając w to skaner złośliwej zawartości rogue detector, komponent proxy czy komponent zarządzania urządzeniami mobilnymi.

## SERVER SOLUTIONS READY FOR VIRTUAL ENVIRONMENT

### Wyłączenie procesów

Administrator może definiować procesy, które mają być ignorowane przez moduł ochrony rezydentnej rozwiązań ESET. To przydatna funkcja dla procesów, które dość często powodują alarmy ochrony rezydentnej, takie jak backup lub migracje aktywnych maszyn wirtualnych, a są bezpieczne dla chronionego środowiska. Wyłączenie tych procesów z ochrony sprawia, że nie wzbudzają one niepotrzebnych alarmów.

### Niezależność od migawek

Aktualizacje baz sygnatur wirusów i modułów aplikacji ESET przechowywane są poza domyślną lokalizacją, dzięki czemu nie ma konieczności ich ponownego pobierania w przypadku przywrócenia migawki maszyny wirtualnej.

### Natywne wsparcie klastrowania

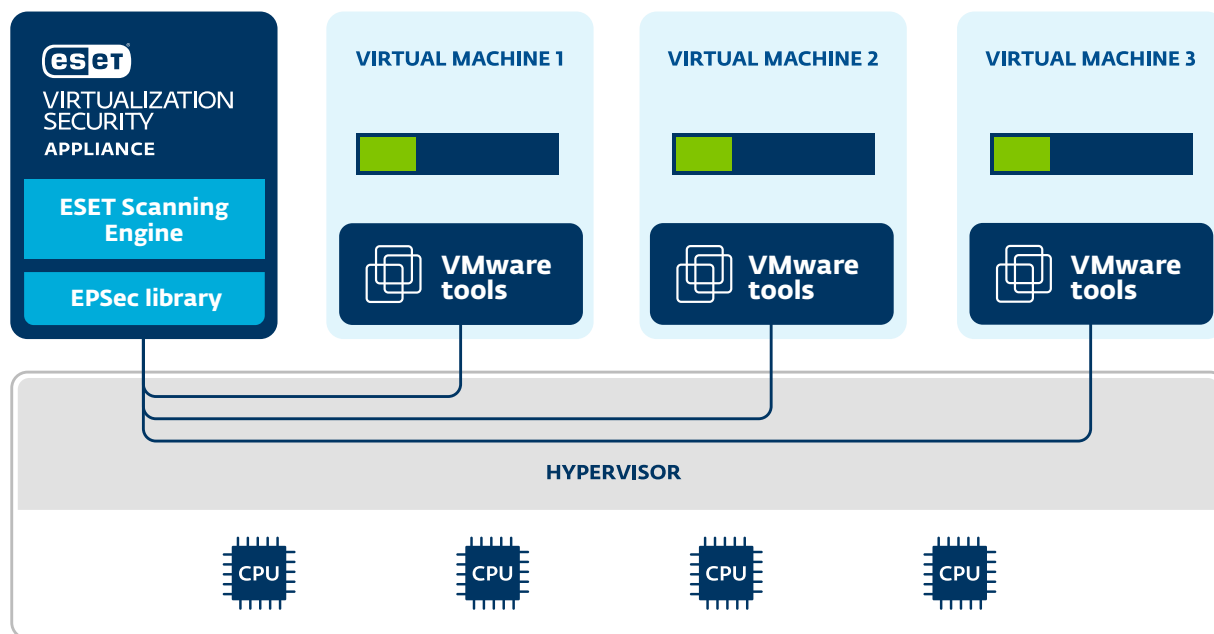
Umożliwia skonfigurowanie rozwiązania tak, aby automatycznie replikowało swoje ustawienia po zainstalowaniu w środowisku klastrowym. Intuicyjny kreator pozwala w łatwy sposób przenieść konfigurację pomiędzy wieloma instancjami ESET File Security oraz zarządzać nimi jako całości.

### Skanowanie zasobów dyskowych maszyn wirtualnych na Hyper-V

Skanowanie serwerów Microsoft Windows z aktywną rolą Hyper-V, nie wymaga instalacji rozwiązania antywirusowego na każdej maszynie wirtualnej uruchomionej na HyperV. Pozwala to na oszczędzenie czasu podczas skanowania zawartości dysku – bez przerywania dostępności tych maszyn. W celu podniesienia wydajności, zmniejszenia zapotrzebowania na pamięć i zużycie procesora, skanowanie może być realizowane na maszynach wirtualnych kiedy te są wyłączone.

## Licencjonowanie ESET Virtualization Security for VMware NSX i vShield

Możesz wybrać spośród trzech typów licencji – per maszyna wirtualna (A), per host (B) oraz per procesor (C), tak by najlepiej odpowiadała Twoim potrzebom, potrzebom Twojej infrastruktury sieciowej i sposobu w jaki wykorzystujesz środowisko wirtualne.



### Per maszyna wirtualna (VM)

- Jedna maszyna wirtualna jest liczona jako jedno urządzenie fizyczne i konsumuje jedno stanowisko z posiadanej licencji
- Idealne rozwiązanie dla uruchomionych nie więcej niż 50 maszyn wirtualnych na hoście
- Najlepsze rozwiązanie dla firm, które migrują środowisko fizyczne na wirtualne – przeniesienie licencji z urządzenia fizycznego na wirtualne.

### Per host (hypervisor)

- Stała opłata: jeden host = jedna cena
- Nielimitowana liczba maszyn wirtualnych uruchomionych na jednym hoście
- Najodpowiedniejsza dla firm uruchamiających więcej niż 50 maszyn wirtualnych na hoście

### Per procesor

- Stała opłata: jeden fizyczny procesor = jedna cena
- Cena za dwa procesory = cena jednego hosta
- Najlepsze rozwiązanie dla firm uruchamiających na jednym procesorze ponad 25 maszyn wirtualnych

## Licencjonowanie ESET Shared Local Cache

ESET Shared Local Cache jest bezpłatne dla każdego rozwiązania ESET, przy czym przynajmniej jedno z nich musi być obecne na każdej z maszyn wirtualnych.

## DYSTRYBUCJA W POLSCE:

### DAGMA sp. z o.o.

ul. Pszczyńska 15, 40-478 Katowice  
tel. 32 259 11 00, faks 32 259 11 90  
[www.dagma.com.pl](http://www.dagma.com.pl)