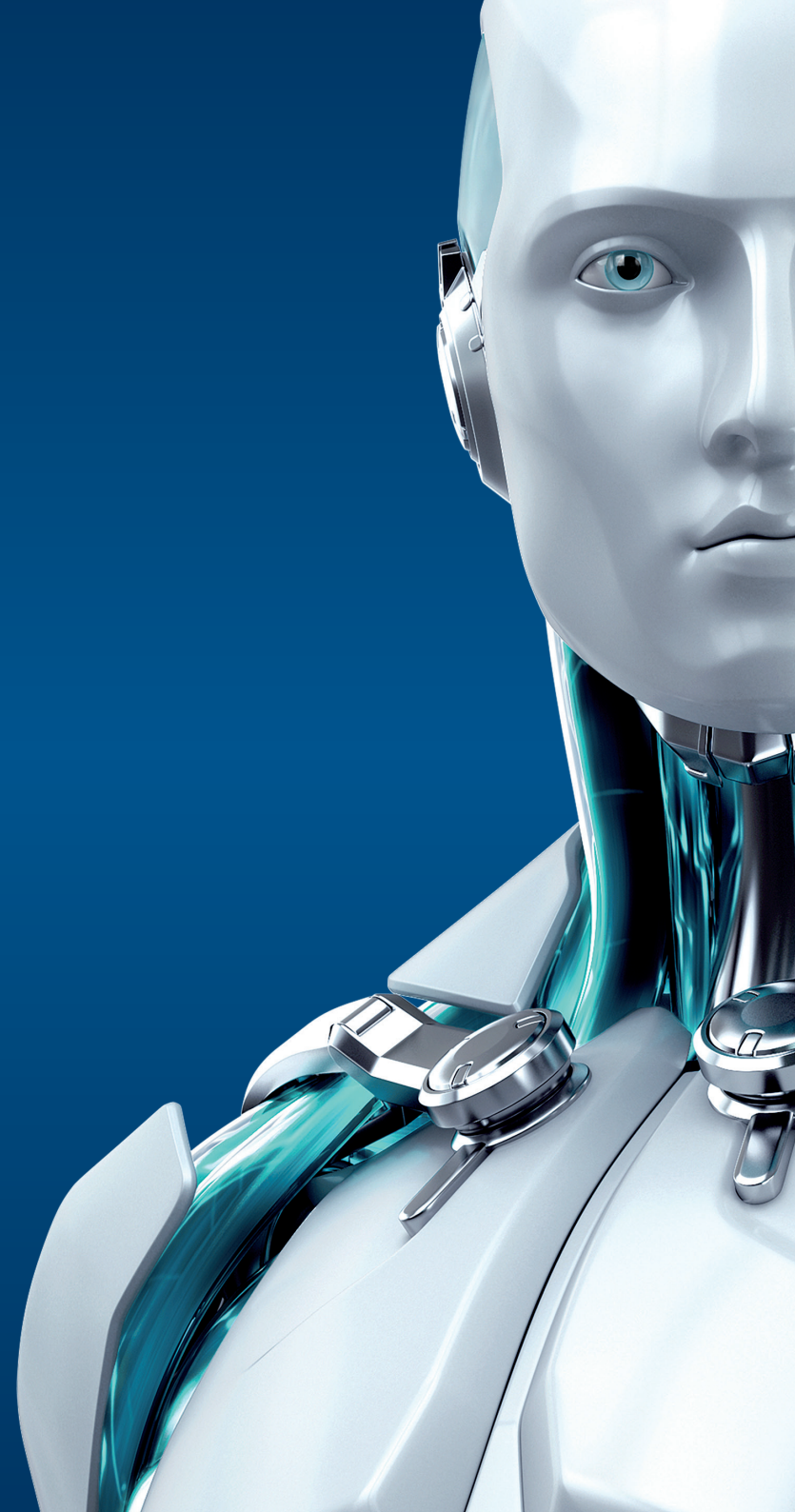




REMOTE ADMINISTRATOR

ENJOY SAFER TECHNOLOGY™





REMOTE ADMINISTRATOR

Supervisez l'ensemble de votre réseau : postes de travail, serveurs et terminaux mobiles à partir d'une console unique, ESET Remote Administrator.

Développée en collaboration avec nos clients, ESET Remote Administrator vous permet d'administrer la sécurité de votre parc, quel que soit l'endroit où vous vous trouvez, grâce à son interface web. Cette solution peut être installée sur des serveurs physiques ou virtuels (Windows®, Linux®) ou disponible en appliance virtuelle. Son système évolué de gestion des tâches permet de répondre rapidement aux incidents, minimisant ainsi l'impact des attaques sur votre réseau.

L'architecture de cette nouvelle version est entièrement revue, elle repose désormais sur des mécanismes de protection dynamiques ainsi que sur des agents assurant la communication avec les clients antivirus. Ces améliorations permettent d'augmenter la sécurité de votre réseau en réduisant les temps nécessaires à son administration.

Composants

ESET Remote Administrator Server	ERA Server peut être installé sur un serveur Windows, Linux et est également proposé en appliance virtuelle. ERA Server est en charge de la communication avec les agents, collecte et stocke les informations dans la base de données.
ESET Remote Administrator Agent	En charge de la communication distante avec la console, l'agent est indépendant de la solution de sécurité. Il se connecte à ESET Remote Administrator pour exécuter les tâches, collecter les logs, interpréter et appliquer les politiques de sécurité, assurer le déploiement des solutions et la surveillance des postes. L'agent élimine les problèmes liés à la sécurité même lorsque le client n'est pas connecté au serveur.
Console web	L'interface utilisateur permet la gestion au quotidien de la sécurité du réseau. La console web présentée sous forme de tableaux de bord et de listes, permet de piloter les agents et les applications ESET. La console web offre de nombreuses possibilités de personnalisation afin de s'adapter à vos besoins.
ESET Remote Administrator Proxy	ERA Proxy gère la collecte et l'agrégation des données provenant de machines situées sur des sites distants afin de les transmettre au serveur principal ERA. Dans le cas d'une installation multi-sites, le déploiement du serveur ERA sur le site distant ne sera pas nécessaire, le proxy suffit. Pour les environnements complexes et étendus, plusieurs proxys peuvent être installés et connectés à un seul serveur ERA. La hiérarchie et les droits d'accès sont répliqués par le serveur central à travers les proxys en conservant la structure de droits.
ESET Remote Administrator MDM iOS	Administrez facilement votre flotte d'appareils iOS directement via la console. Bénéficiez de fonctions avancées pour filtrer le web et gérer les applications installées.
Rogue Detection Sensor	Utilisé pour découvrir les machines non protégées et non gérées dans le réseau, il fournit à l'administrateur une visibilité de tous les appareils connectés. Les machines découvertes sont immédiatement signalées. L'administrateur peut alors les déplacer vers un groupe statique spécifique et procéder à des tâches de gestion.
Support multi plateformes	ESET Remote Administrator est compatible avec les environnements Windows et Linux. Le package d'installation permet le déploiement du serveur, de la base de données et des autres composants en une seule étape. L'administrateur a également le choix d'installer la solution composant par composant. Afin de faciliter son déploiement, la partie serveur pré-configurée est disponible sous la forme d'une appliance virtuelle.

Paramétrage avancé

ESET License Administrator	Gagnez en autonomie et séparez les rôles d'exécution, d'administration et d'achat. Le portail de gestion des licences permet en un seul endroit de fusionner, déléguer et gérer vos licences.
Déploiement	Le déploiement des solutions ESET peut s'effectuer en deux temps ou avec un package tout-en-un. Le déploiement de l'agent ESET Remote Administrator permet de déterminer automatiquement le type de clients qui doit être installé (prise en compte du système d'exploitation ainsi que d'autres critères). Tous les fichiers d'installation des solutions ESET sont disponibles dans le serveur ERA et au niveau du proxy afin de limiter l'utilisation de la bande passante.
Rôles d'administration	ESET Remote Administrator permet au « super administrateur » de créer des comptes d'administrateurs ayant chacun leurs propres droits. Par exemple, dans le cas d'un déploiement multi-sites, le « super administrateur » définit des politiques de sécurité et des droits pour les administrateurs locaux. Dans certains cas, il est utile de créer des comptes de surveillance de l'état de sécurité du réseau sans aucune interaction avec les postes clients ou le paramétrage.
Communication client sécurisée	ESET Remote Administrator emploie ses propres certificats, auto-signé numériquement et chiffre la communication entre les différents composants de la solution. De plus, les administrateurs peuvent choisir d'utiliser leurs propres certificats. Ils sont ensuite assignés au cours du déploiement à chaque composant d'ESET Remote Administrator.
Authentification à deux facteurs	Pour renforcer l'identification des utilisateurs se connectant à ESET Remote Administrator, il est maintenant possible d'activer l'authentification à deux facteurs (2FA) directement à partir de la console web. 10 comptes utilisateurs maximum peuvent être protégés gratuitement. Après une simple inscription via la console web, l'utilisateur recevra par SMS un lien pour télécharger l'application mobile ESET Secure Authentication – qui est ensuite utilisée pour générer un mot de passe à usage unique. Une fois l'authentification à deux facteurs mise en place, le mot de passe à usage unique sera utilisé pour compléter et renforcer le processus d'identification.
ESET SysInspector intégré	ESET SysInspector est un outil de diagnostic qui permet de résoudre un large éventail de problèmes liés au système et qui est intégré dans la console web ESET Remote Administrator. L'administrateur peut visualiser directement tous les instantanés générés par SysInspector pour chaque terminal. L'administrateur peut alors retracer les incidents de sécurité et les modifications système de façon chronologique.



SUPPORT
TECHNIQUE
INCLUS

Allez plus loin grâce à l'aide apportée par nos spécialistes. Bénéficiez du support technique dès que vous en avez besoin :

01.55.89.09.64 (prix d'un appel local) : du lundi au jeudi de 9h à 19h et le vendredi de 9h à 18h

Simplicité d'utilisation

Groupes statiques et dynamiques	ESET Remote Administrator se synchronise automatiquement à l'Active Directory pour en adopter la structure. Les clients peuvent ensuite être assignés à des groupes statiques ou dynamiques. Les critères sont vérifiés pour chaque client et celui-ci automatiquement déplacé dans le groupe correspondant. La possibilité d'assigner une politique de sécurité à un groupe sans aucune intervention de l'utilisateur/administrateur augmente le niveau de sécurité général.
Politiques de sécurité	Les politiques sont exécutées via l'agent, même si la connexion avec le serveur ESET est interrompue, l'agent applique les politiques définies. Un grand nombre de modèles de politiques prédéfinies pour chaque produit sont disponibles : postes de travail fixe ou nomades, serveurs, à la fois souples ou restrictives.
Déclencheurs et seuils	Des tâches spécifiques peuvent être déclenchées selon des critères prédéfinis, ou couplées à des groupes dynamiques : par exemple quand un client rejoint un groupe, il est possible de programmer les déclencheurs par date, heure, jour et fréquence de répétition.
Tâches	Création des tâches étape par étape via un assistant et par type de produits de sécurité. Des tâches préconfigurées sont également disponibles.
Rapports	Choix parmi des modèles de rapports prédéfinis ou possibilité de créer ses propres rapports personnalisés. Pour une meilleure performance de la base de données, ERA ne collecte que les données qui seront nécessaires à la génération des rapports. Les autres données restent sur le client. Chaque rapport peut être intégré dans le tableau de bord de la console web, pour une vision globale et en temps réel de l'état de sécurité de votre réseau. Les rapports peuvent être exportés en PDF et enregistrés dans un dossier prédéfini ou envoyer par email.
Notifications	Il est important pour les administrateurs d'être notifiés en cas de problème. La configuration des options de notification s'effectue via un assistant. Il est également possible d'utiliser des modèles prédéfinis. Les notifications peuvent être déclenchées par un événement paramétrable.