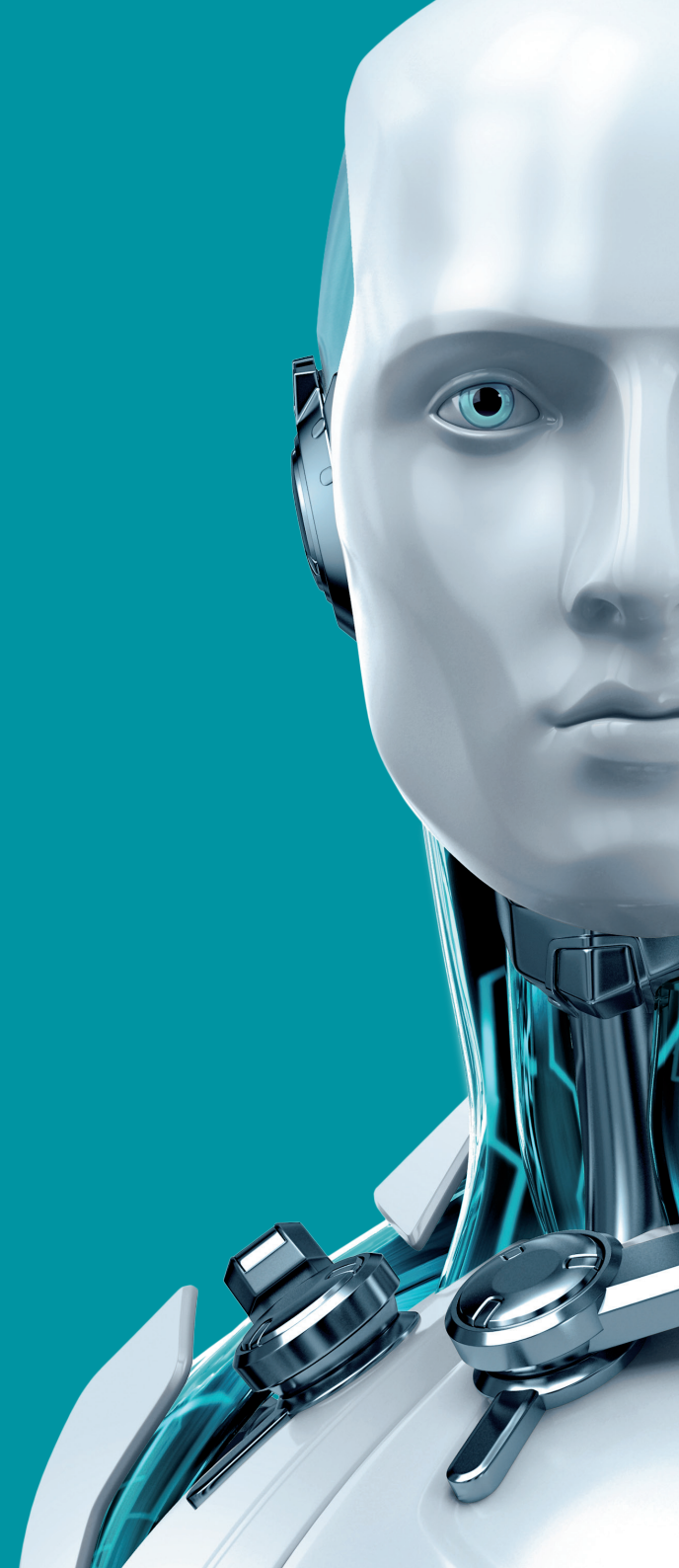




REMOTE ADMINISTRATOR



ENJOY SAFER TECHNOLOGY™





REMOTE ADMINISTRATOR

ESET Remote Administrator refuerza el departamento de sistemas permitiéndoles supervisar toda la red, incluyendo los equipos, servidores y smartphones de forma centralizada. Desarrollado siguiendo el consejo de administradores de sistemas, ERA te permite administrar la seguridad informática mediante una consola web desde cualquier punto con conexión a Internet. Además, puede instalarse en servidores Windows y Linux, y también está disponible como aplicación virtual. El sistema de administración de tareas integrado contribuye a minimizar el tiempo de inactividad respondiendo rápidamente a cualquier incidente de seguridad. ESET Remote Administrator proporciona protección dinámica frente a amenazas y herramientas integradas e incorpora una nueva arquitectura basada en agente para agilizar la seguridad de la red y minimizar la carga de tareas de administración.

Componentes

ESET Remote Administrator Server	El componente para el servidor de ESET Remote Administrator se puede instalar en servidores Windows y Linux, y también viene como imagen preconfigurada para poder utilizarse en entornos virtuales. Se encarga de la comunicación con los agentes, y recopila y almacena la información de la aplicación en la base de datos.
Agente independiente	El agente es una pequeña aplicación que maneja la comunicación de la administración remota y se ejecuta de forma independiente a la solución de seguridad en sí. Se conecta a ESET Remote Administrator y ejecuta tareas, recopila registros de las aplicaciones de ESET, interpreta y aplica las políticas y realiza otras tareas, como por ejemplo la implementación del programa y la monitorización general del equipo. Como el agente ejecuta tareas e interpreta la lógica del servidor de forma local, reacciona y elimina las incidencias de seguridad incluso cuando el cliente no está conectado al servidor.
Consola web	El componente visual de ESET Remote Administrator, la consola web, controla la seguridad de la red constantemente. Tiene la función de interpretar la información almacenada en la base de datos, visualizándola en un panel de control claro a través de listas con funcionalidades más específicas, y maneja los agentes y otras aplicaciones de ESET. Además, ofrece una gran cantidad de opciones de personalización para satisfacer las necesidades de cualquier administrador de sistemas proporcionando una visión general de toda la seguridad de tu red.
Proxy de ESET Remote Administrator	El proxy controla la recopilación y la agrupación de información desde equipos en distintas ubicaciones y la reenvía al servidor centralizado de ESET Remote Administrator. Los equipos fuera de las instalaciones de la empresa ya no requieren la instalación de ESET Remote Administrator Server, es suficiente con el proxy. Es posible instalar diversos proxys en entornos grandes y complejos y conectarlos a un servidor central. La jerarquía y los permisos de acceso son otorgados por el servidor central y a través de su estructura de permisos de acceso.
Sensor de detección de equipos desconocidos en la red "Rogue Detection Sensor"	Este componente de ESET Remote Administrator se usa para descubrir equipos sin proteger o administrar en la red de la empresa siguiendo su rastro. Proporciona al administrador una visibilidad mejorada de todos los dispositivos conectados a la red de la empresa. Los equipos encontrados son localizados inmediatamente y se genera de manera automática un informe. El administrador puede entonces moverlos a un grupo estático específico y proceder con las tareas de administración.
Soporte multiplataforma	ESET Remote Administrator funciona tanto en servidores Windows como Linux. El instalador general implementa la administración remota, incluyendo el componente para el servidor, la base de datos y otros componentes, en un único paso. El administrador también puede instalar componente a componente o implementarlo como imagen preconfigurada para entornos virtualizados.

Fácil de usar

ESET License Administrator	ESET License Administrator permite controlar todas las licencias de forma muy sencilla desde un único punto mediante un navegador web. El administrador puede fusionar, delegar y administrar todas las licencias de forma centralizada en tiempo real, incluso si no está utilizando ESET Remote Administrator.
Instalación en los equipos	La instalación del producto ESET en el equipo cliente se divide en dos pasos. Primero se instala el agente de ESET Remote Administrator y después el agente instala el producto. ESET Remote Administrator determina automáticamente el tipo de agente que se va a instalar según el sistema operativo del equipo de destino. Todos los instaladores de los diferentes productos de seguridad están disponibles en los servidores de ESET y se pueden almacenar a nivel del proxy web, para evitar la duplicación de descargas dentro de la red de la empresa.
Multiusuario	Un único ESET Remote Administrator puede servir a múltiples usuarios independientes con acceso y privilegios específicos, mientras que el usuario no puede ver la información de otros usuarios. También puedes proporcionar tres niveles de acceso para cada objeto: lectura / uso / escritura, así como ajustes de acceso granular para diferentes tipos de tareas. Los múltiples niveles de usuarios son ideales para grandes empresas con un servidor centralizado y diferentes administradores que gestionan solo equipos en sus respectivas ubicaciones, o para MSPs que administran múltiples clientes desde un único servidor pero que necesitan asegurarse de que los clientes no puedan ver la información de otros usuarios.
Comunicación segura	ESET Remote Administrator utiliza el estándar "seguridad de capa de transporte" (TLS, por sus siglas en inglés) 1.0 y utiliza sus propios certificados creados y distribuidos para firmar digitalmente y cifrar la comunicación entre los componentes individuales de la solución para la identificación entre equipos. El administrador puede crear una "infraestructura con clave pública" (PKI) con certificados y autoridad de certificación válida durante el proceso de instalación, o realizarlo posteriormente. Por otra parte, los administradores pueden elegir usar sus propios certificados. Los certificados son asignados entonces durante la instalación de cada componente de ESET Remote Administrator, que da como resultado una comunicación fiable y en un entorno de red seguro.
Registro protegido por 2FA	Para validar las identidades de los usuarios que inician sesión en ESET Remote Administrator, es posible habilitar la autenticación de doble factor (2FA) directamente desde la consola web. Pueden protegerse hasta 10 cuentas de usuario con doble factor de autenticación de forma gratuita. Después de un registro sencillo directamente desde la consola web, el usuario recibirá un enlace por SMS para descargar la aplicación móvil de ESET Secure Authentication, que se utiliza para generar contraseñas aleatorias de un solo uso. Una vez configurada la autenticación de doble factor, las contraseñas de un solo uso se utilizan para complementar y fortalecer el proceso de acceso a ERA.
ESET SysInspector® integrado	ESET SysInspector es una herramienta de diagnóstico que ayuda a solucionar una amplia gama de incidencias del sistema y está integrada en la consola web de ESET Remote Administrator. El administrador puede acceder directamente a todos los informes de SysInspector generados para un cliente en particular. Esto permite al administrador realizar un seguimiento de las incidencias de seguridad o de los cambios del sistema de forma cronológica.



SOPORTE TÉCNICO GRATUITO EN ESPAÑOL

Cada licencia cuenta con el servicio de soporte técnico gratuito por parte de nuestros especialistas, proporcionado en español.

Personalización avanzada

Grupos estáticos y dinámicos	ESET Remote Administrator utiliza una gestión de clientes, similar a la de Active Directory, con la que se sincroniza automáticamente y adopta su estructura de grupo. Los clientes pueden ser asignados a grupos estáticos o dinámicos. El administrador es quien establece los criterios de inclusión en un grupo dinámico, y a partir de ahí cualquier cliente que cumpla estos requisitos pasa a formar parte del grupo correspondiente. También es posible asignar una directiva a un grupo dinámico, y se aplicará a los equipos clientes cuando pasen a formar parte del grupo y será eliminada cuando salgan de él. Esto ocurre sin interacción del administrador/usuario.
Directivas	El administrador puede definir directivas para cada producto de seguridad. El agente se encarga de aplicar la directiva, por lo tanto, incluso sin conexión al servidor de ESET Remote Administrator, éste es capaz de aplicar las directivas asignadas a un grupo específico. Para una administración incluso más fácil, el administrador puede elegir entre plantillas predefinidas de directivas para cada producto de seguridad ESET, según las necesidades de los clientes, por ejemplo, aplicar directivas de protección restrictivas o leves dependiendo del equipo.
Activadores	Configurando los activadores, el administrador puede definir si se ejecuta una tarea y cuándo. Los activadores se pueden emparejar a grupos dinámicos, ejecutándose la tarea en el cliente cuando entra en el grupo. Los activadores programados permiten especificar la fecha, la hora, el día y la frecuencia de repetición de ejecución de las tareas.
Tareas	Las tareas se crean con el asistente y se clasifican claramente para varios productos de seguridad ESET. Esto también incluye las tareas preconfiguradas.
Informes	Los administradores pueden elegir entre plantillas predefinidas de informes o crear sus propias plantillas personalizadas, tan solo usando un conjunto preseleccionado de datos y valores. ESET Remote Administrator recopila solo la información que es necesaria para generar los informes, los registros restantes se almacenan en el equipo cliente, lo cual mejora el rendimiento de la base de datos. Cada plantilla del informe puede ser consultada en la consola web como un elemento del panel de control para proporcionar al administrador una excelente visión general en tiempo real de la seguridad de la red, con opciones más detalladas. Aparte de mostrar informes mediante la consola web, éstos pueden ser exportados a formato PDF y almacenados en una ubicación predefinida o enviados como correo electrónico de informe de notificación.
Notificaciones	Es de vital importancia para los administradores recibir notificaciones de todas las incidencias de seguridad de la red corporativa para poder reaccionar inmediatamente. El administrador puede configurar las opciones de notificación mediante una serie de pasos similares a un asistente o usar cualquiera de las plantillas de notificación predefinidas. Las plantillas pueden ser aplicadas a ciertos miembros de grupos dinámicos o activadas por indicaciones específicas o eventos, puesto que son guardadas en los registros de eventos.
Integración con IBM QRadar	Se exportan todos los eventos importantes de ESET en formato LEEF, que IBM QRadar reconoce de forma nativa. ESET Remote Administrator se muestra como la "Fuente del registro" de estos eventos en la consola de IBM QRadar.

Copyright © 1992 – 2017 ESET, spol. s r. o. ESET, el logo de ESET, NOD32, ThreatSense, ThreatSense.Net y/u otros productos de ESET, spol. s r. o., son marcas registradas de ESET, spol. s r. o. El resto de compañías o marcas registradas son propiedad de sus respectivos titulares. Producido acorde con el estándar de calidad ISO 9001:2000.