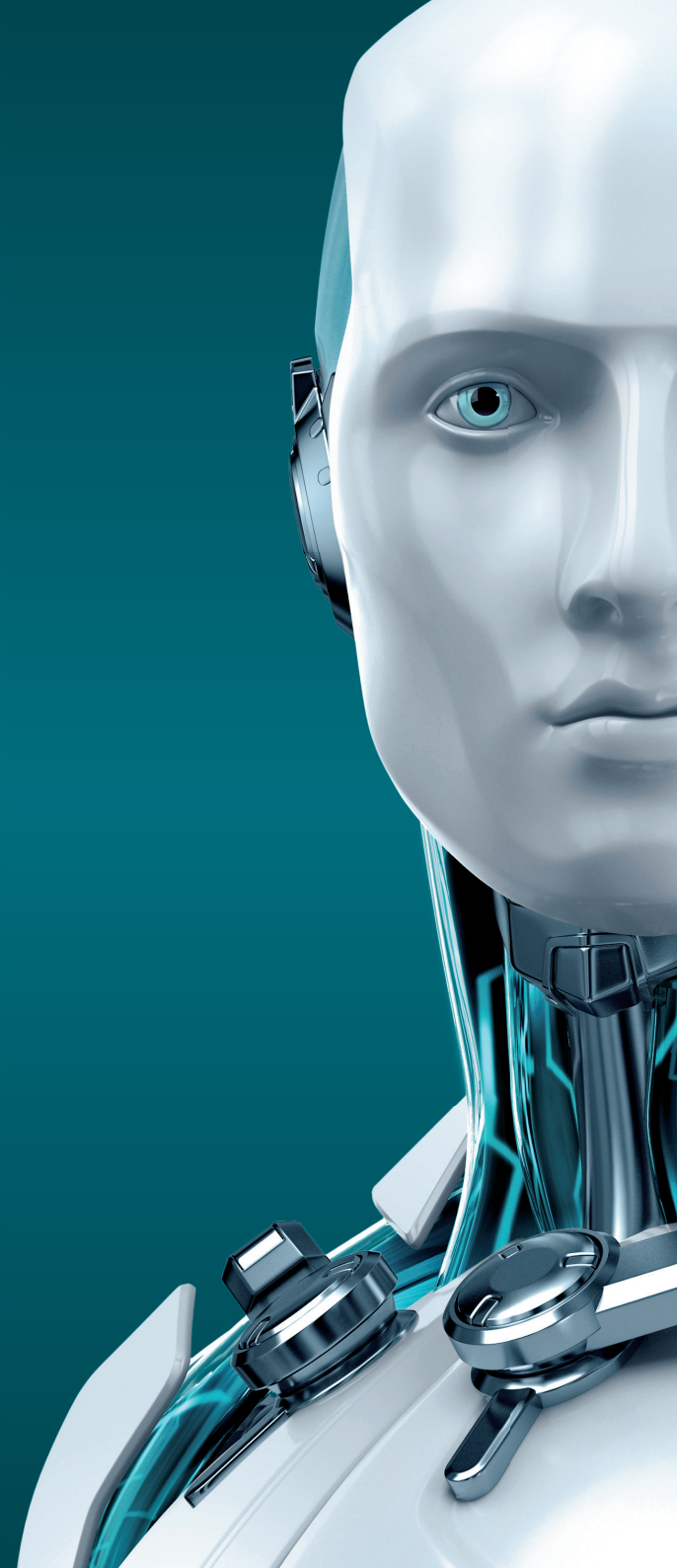




REMOTE ADMINISTRATOR



ENJOY SAFER TECHNOLOGY™





REMOTE ADMINISTRATOR

Mit dem ESET Remote Administrator hat Ihr IT-Team leichtes Spiel und den vollen Überblick über Ihre Netzwerke, einschließlich Workstations, Server und Smartphones - von einem Ort aus. In Zusammenarbeit mit IT-Profis wurde eine einzigartige Web-Konsole entwickelt, über die sich Ihre Sicherheitslösungen bequem unter Windows, Linux oder als Virtuelle Appliance verwalten lassen. Neben bewährtem Schutz und nützlichen Tools bietet der ESET Remote Administrator eine brandneue, auf Agents basierende Architektur, mit der IT-Security-Management zur Leichtigkeit wird.

Komponenten

ESET Remote Administrator Server	Die Server-Komponente des ESET Remote Administrators kann sowohl auf Windows- als auch auf Linux-Systemen installiert werden und ist zudem als Virtuelle Appliance verfügbar. Sie übernimmt die Kommunikation mit den Agents und überträgt die Anwendungsdaten in die Datenbank.
Unabhängiger Agent	Der Agent ist ein kleines Programm, das die Kommunikation zwischen Client und Remote Management regelt. Er läuft unabhängig von der jeweils installierten Sicherheitslösung. Der Agent verbindet sich mit dem ESET Remote Administrator Server, führt Tasks aus, sammelt Logs, speichert Policies und überwacht den ordnungsgemäßen Systembetrieb. Dadurch erkennt und beseitigt der Agent Sicherheitsprobleme, auch ohne Verbindung des Clients zum Server (z.B. Offline-Modus bei Virenbefall, Sperren von Wechselmedien, Start der Tiefenprüfung, Neustart als gereinigtes System).
Web-Konsole	Mit der neuen Web-Konsole des ESET Remote Administrator Server können Sie die ESET Produkte in Ihren Netzwerken problemlos verwalten. Relevante Daten und Informationen finden Sie auf einen Blick. Wichtige Funktionen haben Sie per Dashboard und intuitivem Interface schnell zur Hand. Sie ermöglichen dem Admin zudem, die Darstellungsform seinen Bedürfnissen anzupassen.
ESET Remote Administrator Proxy	Bei komplexen Unternehmensumgebungen mit verteilten Standorten oder mehreren Netzwerken ist es dank des neuen ESET Remote Administrator Proxys nicht mehr nötig, in jedem Netz einen kompletten ESET Remote Administrator Server einzurichten – der Proxy genügt. Er bündelt alle relevanten Sicherheitsinformationen der Endpoints und organisiert die Kommunikation mit dem zentralen Verwaltungsserver, sodass unnötiger Traffic vermieden wird. Auch komplexe Hierarchien und Policies können hierdurch problemlos umgesetzt werden.
Erkennung nicht-verwalteter Geräte	Diese Komponente des ESET Remote Administrator dient der zuverlässigen Erkennung aller Systeme, die sich in den Unternehmensnetzwerken befinden. Ungeschützte und nicht registrierte Geräte werden an den Admin gemeldet, der sie umgehend statischen Gruppen zuordnen kann. Eine automatische Zuordnung zu dynamischen Gruppen und die Verwendung von Report-Templates können dem Administrator die Arbeit erleichtern.
Unterstützung mehrerer Plattformen	Der ESET Remote Administrator unterstützt sowohl Windows als auch Linux. Der neue All-in-One Installer für Windows installiert den ESET Remote Administrator, einschließlich Server, Datenbank und anderer Komponenten, in einem Schritt aus. Der Admin kann zudem einzelne Komponenten nach Bedarf installieren oder eine schlüsselfertige Virtuelle Appliance nutzen.

Usability

ESET License Administrator	Gibt Ihnen per Web-Browser die volle Übersicht über Ihre Lizenzen. Sie können sämtliche Lizenzen zentral und in Echtzeit verwalten, auch ohne ESET Remote Administrator.
Ausrollen von Endpoints	Der ESET Remote Administrator bietet verschiedene Möglichkeiten zur Einrichtung der ESET Sicherheitslösungen. Die Metadaten aller Installer werden auf dem Server gespeichert, sodass Sie problemlos verschiedene Installer für unterschiedliche Clients bzw. Kunden verwenden (hilfreich für Managed Service Provider – MSPs) oder Gruppen mit spezifischen Einstellungen, Policies und Lizenzdaten erstellen können.
Mandantenfähigkeit	Mit einer einzelnen ESET Remote Administrator Installation können Sie mehreren unabhängigen Nutzern bestimmte Zugriffe und Rechte gewähren – wobei Nutzer die Daten anderer User nicht sehen können. Für jedes Objekt lassen sich drei Ebenen an Zugriffsrechten bestimmen – lesen / ausführen / schreiben – sowie granulare Zugriffe für verschiedene Arten von Tasks vergeben. Die Mandantenfähigkeit ist ideal für große Unternehmen mit einem zentralisierten Server und verschiedenen Admins, die Endpoints ausschließlich in ihrem jeweiligen Bereich verwalten. Auch für MSPs eignet sich die Funktion, um verschiedene Kunden von einem einzigen Server aus zu verwalten, ohne dass diese die Daten anderer Nutzer sehen.
Gesicherte Kommunikation	Die konsequente Umsetzung von Transport Layer Security (TLS 1.0) gewährleistet eine sichere Kommunikation des ESET Remote Administrators mit seinen Komponenten und den verwalteten Sicherheitslösungen auf den Endpoints. Dies umfasst die Verschlüsselung und Signatur der übertragenen Daten sowie eine verlässliche Authentifizierung durch automatisch erstellte und verteilte Zertifikate. Der Administrator kann zudem eigene Zertifikate nutzen und eine Public Key Infrastructure (PKI) realisieren.
Zwei-Faktor-Authentifizierung	Zur Überprüfung der Nutzeridentität ist bei der Anmeldung am ESET Remote Administrator eine Aktivierung der Zwei-Faktor-Authentifizierung (2FA) direkt per Webkonsole möglich. Bis zu zehn Accounts können damit gesichert werden. Nach der Konfiguration über die Web-Konsole erhält der Nutzer eine SMS mit einem Link zum Download der Mobilanwendung von ESET Secure Authentication. Nach Aktivierung der 2FA müssen Nutzer bei jeder Anmeldung neben den bestehenden Zugangsdaten ein gültiges Einmal-Passwort eingeben, das über die Mobilanwendung bereitgestellt wird.
Integrierter ESET SysInspector®	ESET SysInspector ist ein modernes Diagnosetool, mit dem Admins Systemprobleme noch schneller lösen können. Über die ESET Remote Administrator Web-Konsole können Admins alle vom SysInspector erstellten Snapshots für jeden Endpoint einsehen und Sicherheitsvorfälle sowie Systemveränderungen chronologisch zurückverfolgen.



**KOSTENLOSER
TECHNISCHER
SUPPORT**

Unsere deutschsprachigen IT-Spezialisten stehen Ihnen bei Fragen gern mit Rat und Tat zur Seite.

Individuelle Anpassung

Dynamische und statische Gruppen	Der ESET Remote Administrator verwaltet Clients ähnlich wie im Active Directory und kann sich automatisch mit diesem synchronisieren. Die Clients können entweder einer statischen oder dynamischen Gruppe zugeordnet werden. Anhand von definierten Filterkriterien lassen sich Clients automatisch bestimmten dynamischen Gruppen zuweisen. Damit werden die Konfigurationen aus den Policies übernommen. Ändern sich die Filterkriterien, werden Clients automatisch in neue passende Gruppen einsortiert, auch ohne direkte Verbindung zum ESET Remote Administrator.
Policies	Für jede Sicherheitslösung lassen sich passende Policies erstellen, die vom Agent auf die Clients ausgeführt werden, auch ohne Verbindung zum ESET Remote Administrator Server. Spezielle Templates, z.B. für Laptops und Server, vereinfachen die Verwaltung erheblich.
Trigger	Der Admin kann Tasks so konfigurieren, dass sie z.B. zu einem bestimmten Zeitpunkt oder regelmäßig bearbeitet werden. Trigger können mit dynamischen Gruppen verknüpft werden, sodass die Tasks ausgeführt werden, sobald ein Client der entsprechenden Gruppe zugeordnet ist.
Tasks	Assistenten oder vordefinierte Templates erleichtern die Einrichtung von Tasks.
Reports	Zur Erstellung von Reports können Admins entweder aus vordefinierten Templates auswählen oder benutzerspezifische Kriterien festlegen, um nur bestimmte Daten und Werte zu erhalten. Um eine optimale Datenbank-Leistung zu gewährleisten, sammelt der ESET Remote Administrator ausschließlich Informationen, die für die Generierung der Reports notwendig sind. Die übrigen Logs werden auf die Clients gespeichert. Alle Report-Templates sind als Dashboard-Element in der Web-Konsole einsehbar. Somit hat der Admin einen zuverlässigen Überblick über die Netzwerksicherheit und ist in der Lage, noch schneller auf Vorfälle zu reagieren. Die Reports können in eine PDF-Datei exportiert und an einem bestimmten Ort abgespeichert oder per E-Mail versendet werden.
Notifikation-Manager	Mithilfe des Notifikation-Managers wird der Admin über alle Sicherheitsprobleme im Netzwerk automatisch informiert und kann umgehend darauf reagieren. Notifikationen lassen sich anhand von vordefinierten Templates konfigurieren oder im Handumdrehen selbst erstellen. Diese Templates können dynamischen Gruppen zugeordnet oder mit bestimmten Trigger-Ereignissen verknüpft werden.
IBM QRadar Integration	Alle großen ESET Ereignisse werden in LEEF-Format exportiert, das nativ von IBM QRadar erkannt wird. Für diese Ereignisse wird der ESET Remote Administrator in der IBM QRadar Konsole als „Log Quelle“ angezeigt.

Copyright © 1992 – 2017 ESET, spol. s r. o., ESET, das ESET-Logo, ESET Android-Abbildung, NOD32, ESET Smart Security, SysInspector, ThreatSense, ThreatSense. Net, LiveGrid, das LiveGrid Logo und/oder andere aufgeführte Produkte von ESET, spol. s r. o., sind eingetragene Warenzeichen von ESET, spol. s r. o. Windows® ist ein eingetragenes Warenzeichen der Microsoft Group of Companies. Andere hier erwähnte Firmennamen oder Produkte können eingetragene Warenzeichen ihrer Eigentümer sein. Hergestellt nach den Qualitätsstandards von ISO 9001:2008.

www.eset.de
www.eset.at
www.eset.ch