

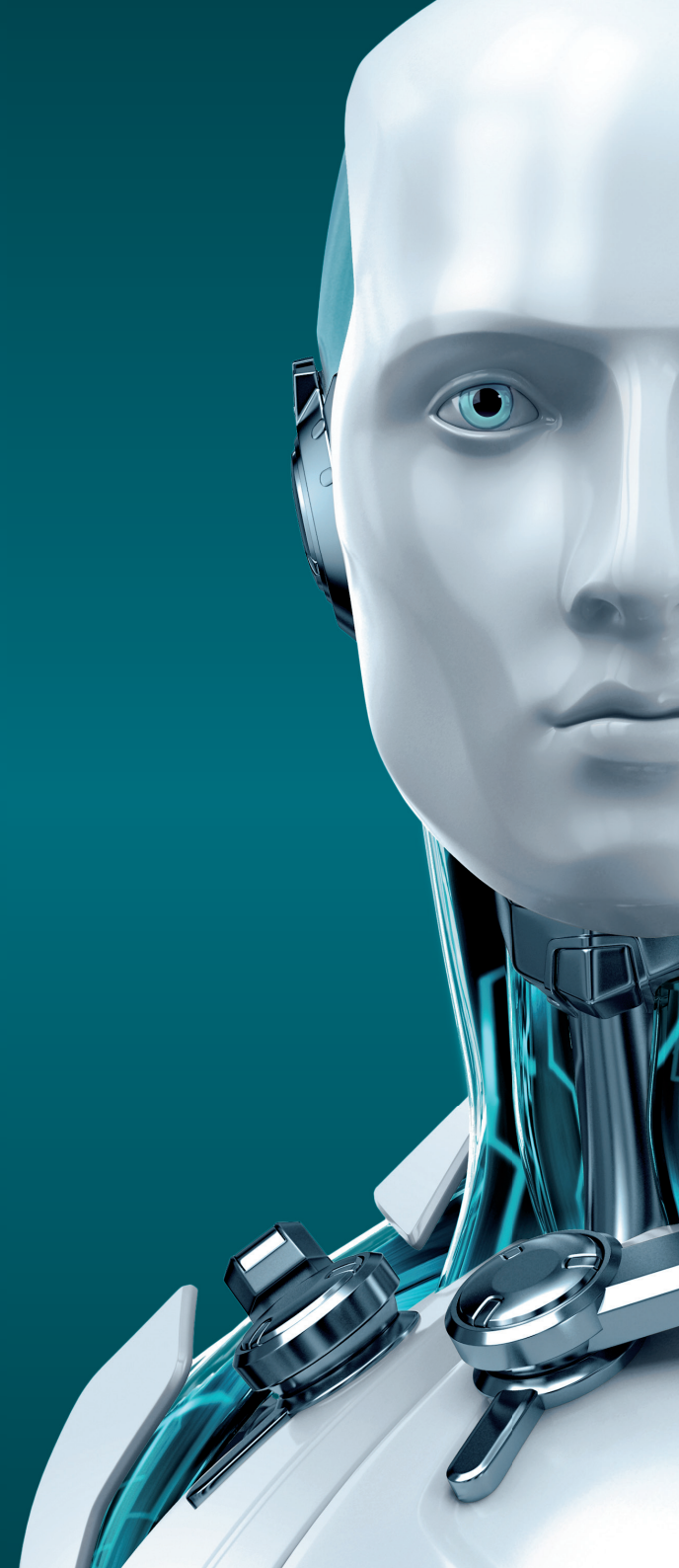


MAIL SECURITY

FOR LINUX/FREE BSD



ENJOY SAFER TECHNOLOGY™





MAIL SECURITY

FOR LINUX/FREE BSD

Betriebssysteme:

Linux: Kernel Version 2.6.x; glibc 2.3.2
oder höher

FreeBSD: Version 6.x, 7.x, 8.x

Sun Solaris: Version 10

NetBSD: Version 4

Prozessorarchitektur:

Intel®/AMD® x86/x64



KOSTENLOSER
TECHNISCHER
SUPPORT

Unsere deutschsprachigen IT-Spezialisten
stehen Ihnen bei Fragen gern mit Rat und
Tat zur Seite.

www.eset.de | www.eset.at | www.eset.ch

Stand: April 2017

Antivirus und Antispyware

Überprüft sämtlichen ein- und ausgehenden POP3-, SMTP- und IMAP-Verkehr.
ESETs SMTP-Modul läuft unabhängig vom Mail Transport Agent (MTA).
Filtert E-Mail-Bedrohungen und Spyware schon am Gateway.
Die fortschrittliche ThreatSense®-Technologie kombiniert Geschwindigkeit, Präzision und geringste Systembelastung.

Antispam

Erkennt und filtert Spam sowie Phishing-Mails mit hohen Abfangraten.
Optimierte Scan-Engine ermöglicht, Schwellenwerte präzise zu definieren.

Plattformübergreifender Schutz

Erkennt und beseitigt zuverlässig Windows-, macOS- sowie Linux-Bedrohungen.
Verhindert die Verbreitung von Malware von einer Plattform auf andere.

Remote Administration

Kompatibel mit ESET Remote Administrator und unterstützt die Verwaltung über ein Webinterface.
Ermöglicht Ihnen die Festlegung von On-Demand-Scans, Aktionen und Security Tasks.
Erlaubt Ihnen die Anpassung von Log-Details sowie die Änderung von Reports und Meldungen, um die Einhaltung Ihrer Unternehmensrichtlinien besser im Blick zu behalten.

Reibungsloser Systembetrieb

Bietet Inhaltsfilter für Postfix, Sendmail, Qmail, Exim, Zmailer u.a.
Integriert sich nahtlos in die Novell Groupwise Umgebung.
Geeignet zur Integration mit Zarafa Collaboration Software.
Der integrierte Lizenz-Manager bündelt automatisch zwei oder mehr Lizenzen nach Nutzernamen.

Distributionsunabhängige Lösung

ESET bietet Installer für die bekanntesten Distributionen.
Ermöglicht die Nutzung von Installationspaketen für weniger gängige und nicht direkt unterstützte Systeme.



Copyright ©1992 – 2017 ESET, spol. s r. o., ESET, das ESET-Logo, ESET Android-Abbildung, NOD32, ESET Smart Security, SysInspector, ThreatSense, ThreatSense. Net, LiveGrid, das LiveGrid Logo und/oder andere aufgeführte Produkte von ESET, spol. s r. o., sind eingetragene Warenzeichen von ESET, spol. s r. o. Windows® ist ein eingetragenes Warenzeichen der Microsoft Group of Companies. Andere hier erwähnte Firmennamen oder Produkte können eingetragene Warenzeichen ihrer Eigentümer sein. Hergestellt nach den Qualitätsstandards von ISO 9001:2008.